

# BackBox Linux e SET Scopriamo il Phishing!



Linux Day 24 Ottobre 2015 - Orvieto Lug  
BackBox Linux e Social-Engineer Toolkit: Scopriamo il Phishing!  
Andrea Draghetti



# Agenda

BackBox Linux - Penetration  
Testing Distribution

Social Engineer Toolkit

Phishing!



Linux Day 24 Ottobre 2015 - Orvieto Lug  
BackBox Linux e Social-Engineer Toolkit: Scopriamo il Phishing!  
Andrea Draghetti



# BackBox Linux

BackBox è una distribuzione Linux derivata da Ubuntu nata nel 2010 da un team completamente italiano capitanato da Raffaele Forte. Progettata per eseguire Penetration Test e Security Assessment, fornisce un insieme di strumenti necessari ad un Ethical Hacker per eseguire test di sicurezza.

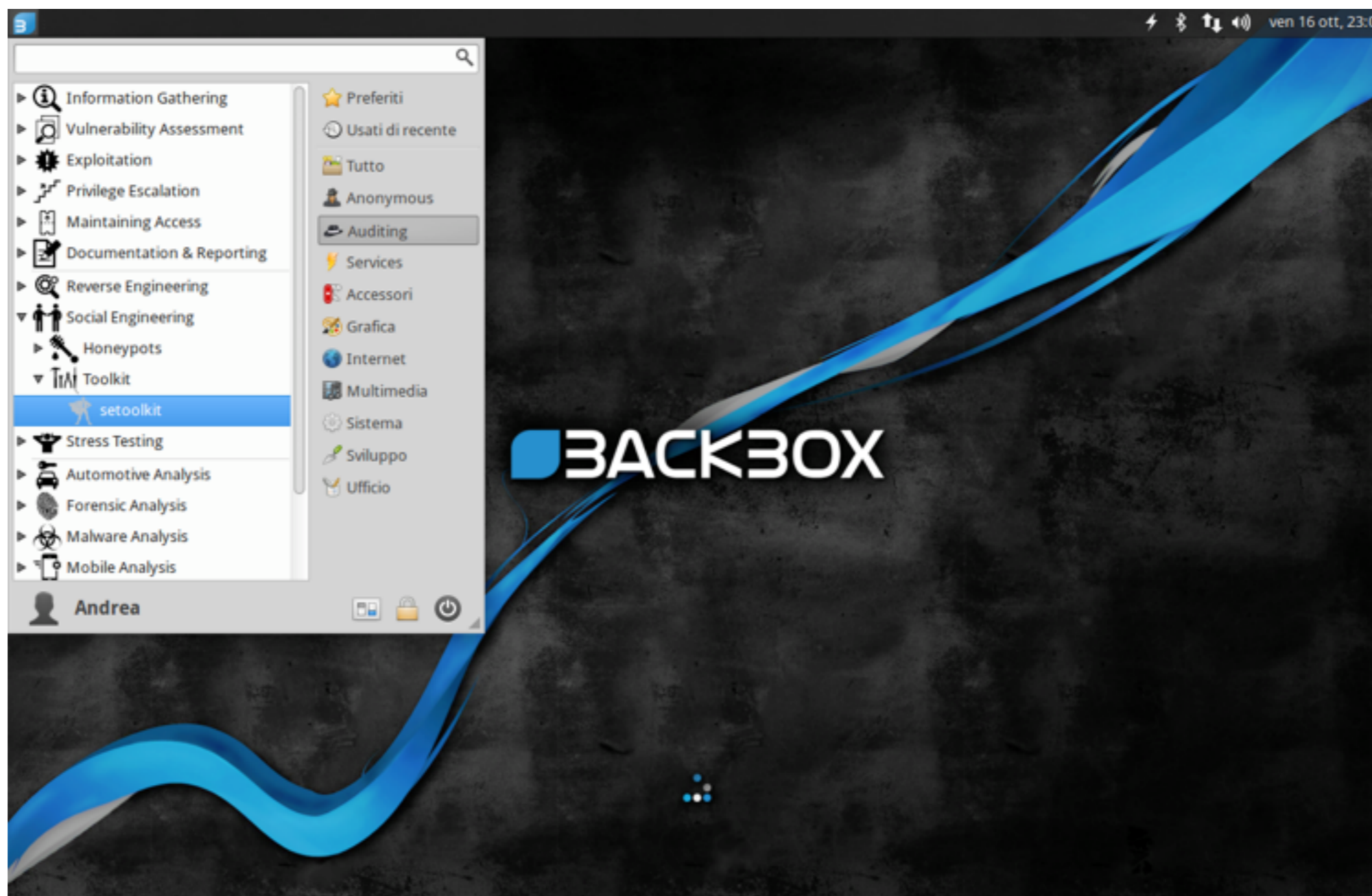
BackBox è Open Source e Free!



Linux Day 24 Ottobre 2015 - Orvieto Lug  
BackBox Linux e Social-Engineer Toolkit: Scopriamo il Phishing!  
Andrea Draghetti



# BackBox Screenshot



Linux Day 24 Ottobre 2015 - Orvieto Lug  
BackBox Linux e Social-Engineer Toolkit: Scopriamo il Phishing!  
Andrea Draghetti



BackBox Social

backbox.org

facebook.com/backbox.Linux

twitter.com/backboxLinux



Linux Day 24 Ottobre 2015 - Orvieto Lug  
BackBox Linux e Social-Engineer Toolkit: Scopriamo il Phishing!  
Andrea Draghetti



# Social Engineer Toolkit

Social-Engineer Toolkit (SET) è stato creato e scritto dal fondatore di TrustedSec. È uno strumento Opensource scritto in Python finalizzato a test di penetrazione basati sull'Ingegneria Sociale. SET è stato presentato in occasione di grandi conferenze tra cui Blackhat, DerbyCon, Defcon, e ShmooCon. Con oltre due milioni di download, SET è lo standard per i test di penetrazione basati sul social engineering e fortemente sostenuto all'interno della comunità di sicurezza informatica.



Linux Day 24 Ottobre 2015 - Orvieto Lug  
BackBox Linux e Social-Engineer Toolkit: Scopriamo il Phishing!  
Andrea Draghetti



# SET Screenshot

```
Terminale [Aggiornamenti software] lun 19 ott, 10:58
Terminale
File Modifica Visualizza Terminale Schede Aiuto
[---] The Social-Engineer Toolkit (SET) [---]
[---] Created by: David Kennedy (ReL1K) [---]
[---] Version: 6.5.7 [---]
[---] Codename: 'Mr. Robot' [---]
[---] Follow us on Twitter: @TrustedSec [---]
[---] Follow me on Twitter: @HackingDave [---]
[---] Homepage: https://www.trustedsec.com [---]
Welcome to the Social-Engineer Toolkit (SET).
The one stop shop for all of your SE needs.
Join us on irc.freenode.net in channel #setoolkit
The Social-Engineer Toolkit is a product of TrustedSec.
Visit: https://www.trustedsec.com
Select from the menu:
1) Social-Engineering Attacks
2) Fast-Track Penetration Testing
3) Third Party Modules
4) Update the Social-Engineer Toolkit
5) Update SET configuration
6) Help, Credits, and About
99) Exit the Social-Engineer Toolkit
set>
```



Linux Day 24 Ottobre 2015 - Orvieto Lug  
BackBox Linux e Social-Engineer Toolkit: Scopriamo il Phishing!  
Andrea Draghetti



# Conosci il Phishing?

Il phishing è un tipo di truffa effettuata su Internet attraverso la quale un malintenzionato cerca di ingannare la vittima convincendola a fornire informazioni personali, dati finanziari o codici di accesso.

Si tratta di una attività illegale che sfrutta l'ingegneria sociale: il malintenzionato effettua un invio massivo di messaggi di posta elettronica che imitano, nell'aspetto e nel contenuto, messaggi legittimi di fornitori di servizi; tali messaggi fraudolenti richiedono di fornire informazioni riservate come, ad esempio, il numero della carta di credito o la password per accedere ad un determinato servizio.



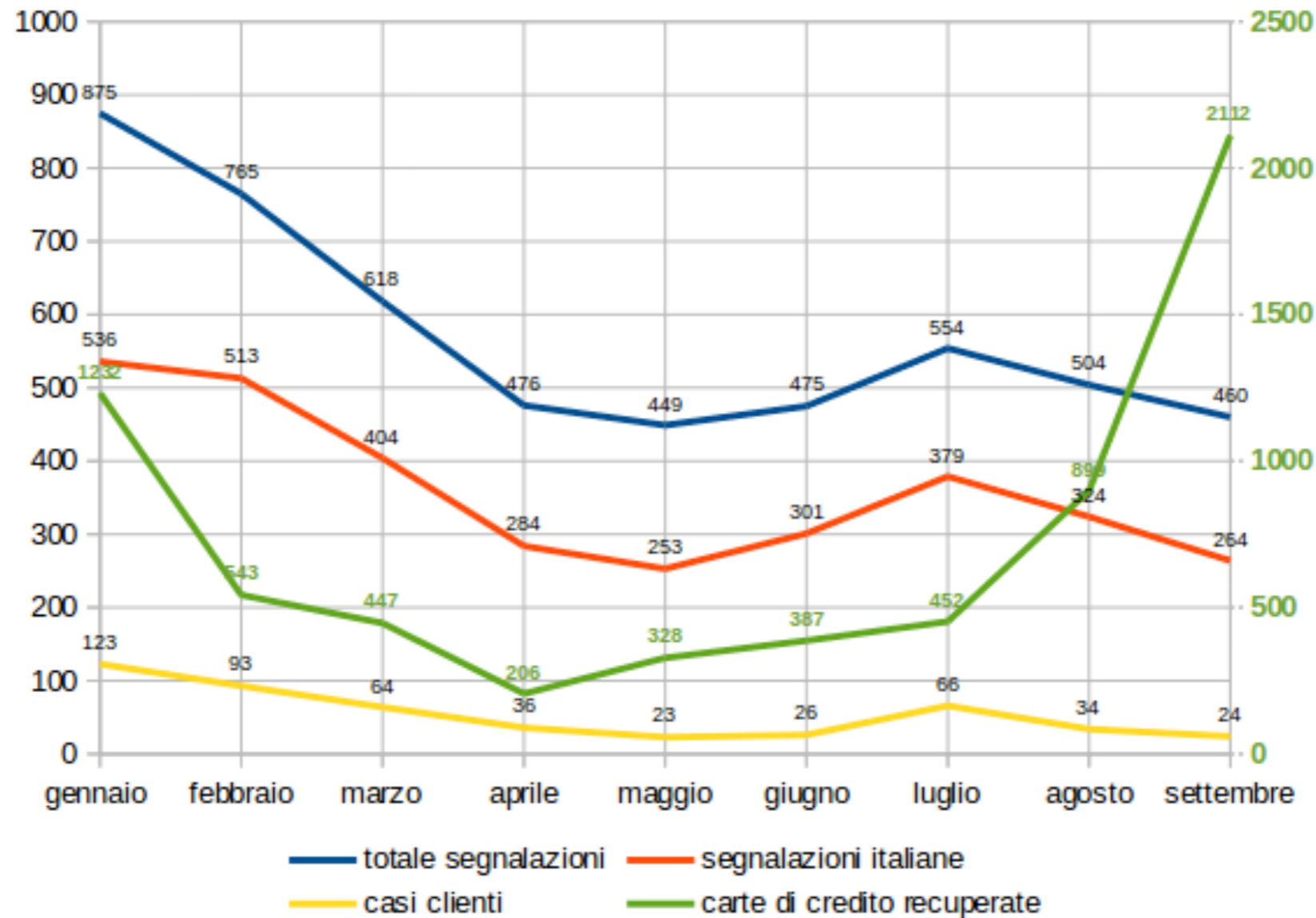
Linux Day 24 Ottobre 2015 - Orvieto Lug  
BackBox Linux e Social-Engineer Toolkit: Scopriamo il Phishing!  
Andrea Draghetti



# Ma il Phishing miete vittime?

Andamento Phishing gennaio-settembre 2015

segnalazioni rilevate/gestite, carte di credito recuperate



Fonte  
d3|lab

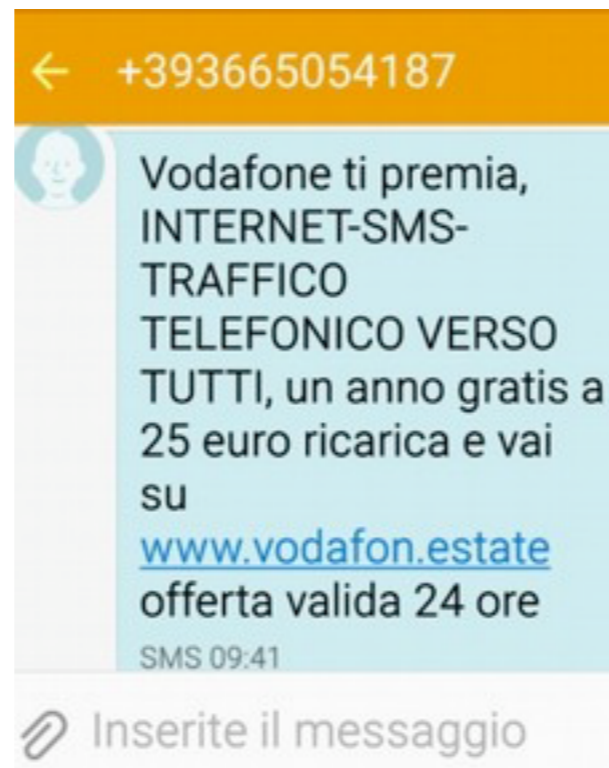
Linux Day 24 Ottobre 2015 - Orvieto Lug  
BackBox Linux e Social-Engineer Toolkit: Scopriamo il Phishing!  
Andrea Draghetti



# I vettori del Phishing

IL phishing viene diffuso tramite:

eMail, Social Network, Forum, Blog, Chat (WhatsApp, ecc), SMS...e chissà cos'altro si inventeranno!



Linux Day 24 Ottobre 2015 - Orvieto Lug  
BackBox Linux e Social-Engineer Toolkit: Scopriamo il Phishing!  
Andrea Draghetti



# I principali target del 2015

- Istituti di Credito
  - PayPal
  - Poste Italiane
  - Visa IT
  - CartaSi
  - BCC
  - e altri 18...
- Provider, Social & c
  - Facebook
  - Gmail
  - Apple
  - Libero
- Telefonia
  - TIM, Wind, 3 e Vodafone



Linux Day 24 Ottobre 2015 - Orvieto Lug  
BackBox Linux e Social-Engineer Toolkit: Scopriamo il Phishing!  
Andrea Draghetti



# Cosa ci rimettiamo?

Le vittime non ci rimettono solo soldi, come tendenzialmente si crede, ma mettono a repentaglio la propria reputazione e la vita privata.

Sugli account Social non condividete le vostre foto private, foto che però vengono caricate nel Cloud del vostro telefono Android o iOS.

Se ottengo le credenziali del vostro account?!

Foto, Video, Rubrica, Agenda, Documenti, Backup, ecc



Linux Day 24 Ottobre 2015 - Orvieto Lug  
BackBox Linux e Social-Engineer Toolkit: Scopriamo il Phishing!  
Andrea Draghetti



# The Fappening e Phishing



Rihanna Fappening

Un incredibile storia di accesso abusivo ai profili Cloud di centinaia di Star di Hollywood, e conseguente pubblicazione di Foto e Video intimi scattate con i loro smartphone!

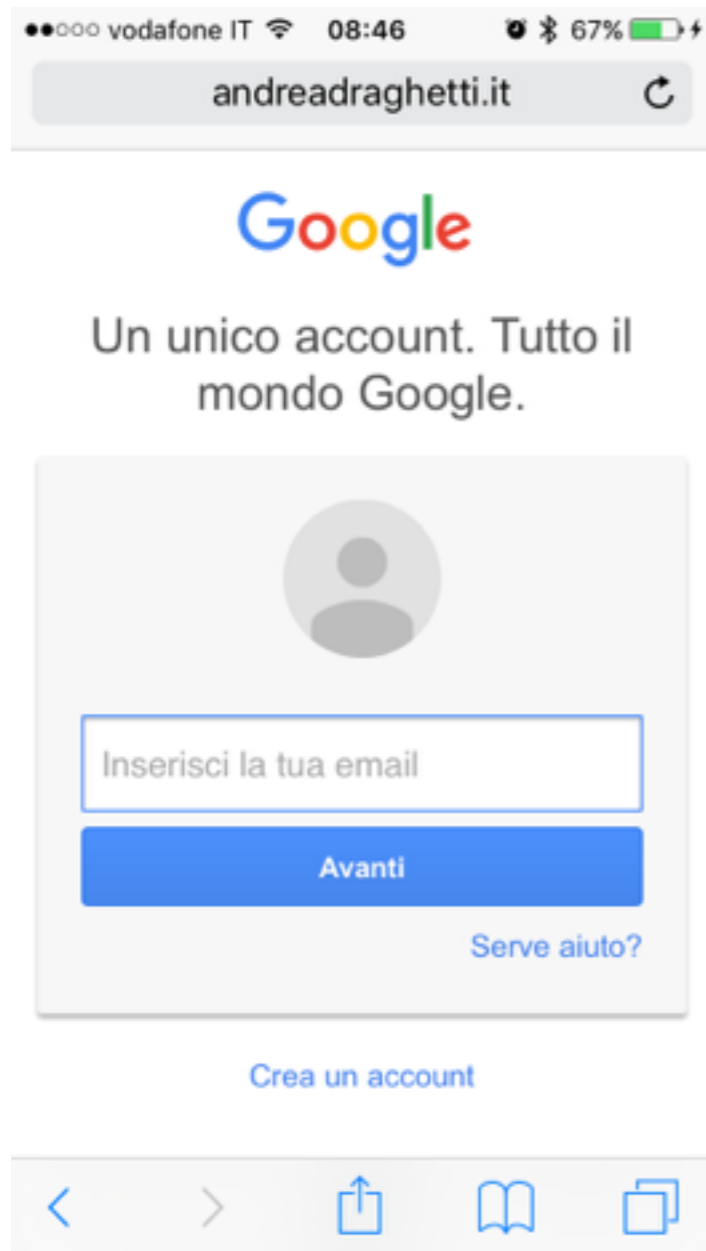
Selena Gomez, Jennifer Lawrence, Avril Lavigne, Jessica Alba, Lady Gaga, Hillary Duff, ecc ecc



Linux Day 24 Ottobre 2015 - Orvieto Lug  
BackBox Linux e Social-Engineer Toolkit: Scopriamo il Phishing!  
Andrea Draghetti



# Dimostrazione



Attratti dal Free WiFi non vi siete accorti che siete caduti nella trappola di un "Phisher"!



Linux Day 24 Ottobre 2015 - Orvieto Lug  
BackBox Linux e Social-Engineer Toolkit: Scopriamo il Phishing!  
Andrea Draghetti



Domande?



@AndreaDraghetti

andrea@backbox.org



Linux Day 24 Ottobre 2015 - Orvieto Lug  
BackBox Linux e Social-Engineer Toolkit: Scopriamo il Phishing!  
Andrea Draghetti

